

PAVAFLEX

Le matériau d'isolation flexible en fibres de bois pour l'isolation de l'enveloppe des bâtiments.

Le système complet d'isolation pour la maison où l'on se sent bien.

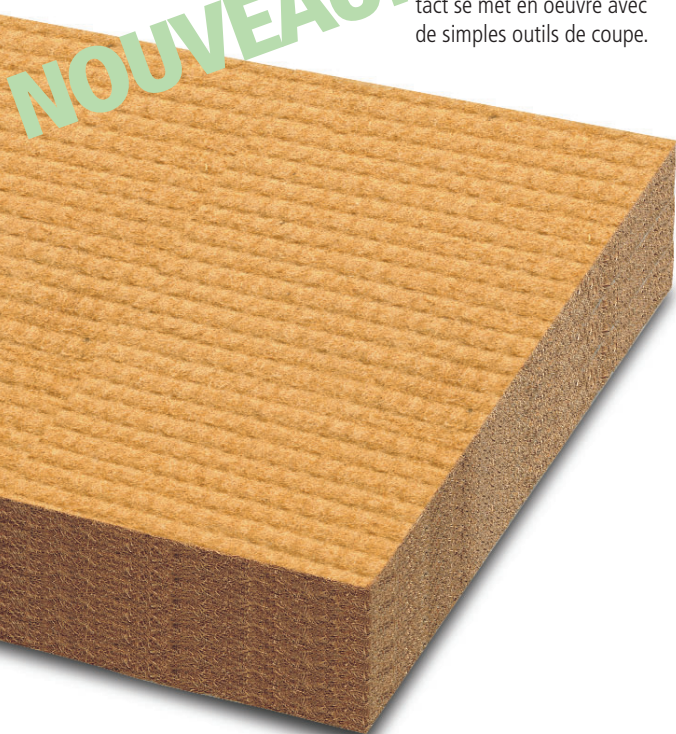
Pavaflex est un matériau formé de fibres de bois, tendre, flexible, pour une construction ouverte à la diffusion. Grâce à la respiration active des panneaux isolants en fibres de bois,

la teneur en humidité se trouve régulée. Cela réduit le risque de dégâts dus à l'humidité sur la construction. Il en résulte un climat sain et confortable, et une sensation agréable de bien-être est garantie. Le matériau agréable au contact se met en oeuvre avec de simples outils de coupe.

Grâce à sa capacité de flexion et à l'effet de serrage qui en résulte, le Pavaflex s'adapte rapidement, facilement et sans jeu entre les structures.



NOUVEAU!



Pavaflex.

Optimisation de l'isolation grâce à la flexibilité.

- Matériau isolant et flexible à base de bois s'adaptant facilement entre les structures.
- Adaptation sans jeu aux éléments adjacents de la construction.
- Isolation puissante contre les pertes de chaleur, le bruit et la chaleur estivale.
- Garantie de bien-être complète 365 jours par année.
- Se met en oeuvre avec de simples outils de coupe.
- Sans aucun risque pour la santé et l'environnement.



Protection ...
contre la chaleur estivale



Protection ...
contre le froid en hiver



Protection ...
contre le bruit

pavatex®

Panneaux suisses de fibres de bois.
Matériaux de la nature.

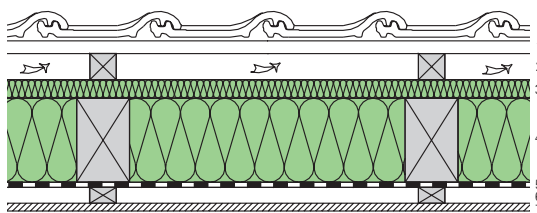
Données techniques

Mise en oeuvre

Les instructions de mise en oeuvre contiennent les renseignements pour l'utilisation correcte des panneaux d'isolation PAVAFLEX.

Exemple 1

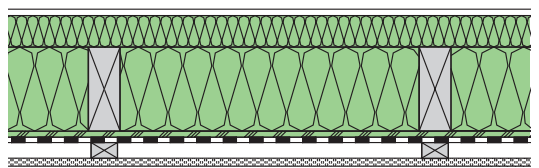
Panneaux d'isolation PAVAFLEX dans la construction de toits



1 Tuiles / lattage	
2 Contre-lattage / ventilation	
3 ISOROOF-NATUR-KN	35 mm
4 Chevrons / panneaux d'isolation PAVAFLEX	140-200 mm
5 Pare-vapeur Pavatex SD 16	0,3 mm
6 Lattage / vide technique	24 mm
7 Lambrissage de plafond	15 mm

Exemple 2

Panneaux d'isolation PAVAFLEX dans la construction de parois



1 Crépi extérieur	
2 DIFFUTHERM	60 mm
3 Structures / panneaux d'isolation PAVAFLEX	120-180 mm
4 PAVAPLAN 3-F	8 mm
5 Pare-vapeur Pavatex SD 16	*0,3 mm
6 Lattage / vide technique	30 mm
7 Plaques de placoplâtre	15 mm

* Eclaircir la nécessité!

Isolation thermique.
Norm
SIA 180



Protection contre la chaleur estivale.
Norm
SIA 180



Protection contre le bruit.
Norm
SIA 181



Caractéristiques

Unité

par rapport à toute la construction

Coefficient de transmission thermique valeur U
– sans ponts thermiques $W/m^2 K$
– avec ponts thermiques, norme SIA 180 $W/m^2 K$

Déphasage ηH (cas I Heindel) h

Indice d'affaiblissement pondéré R_w dB ca.

- ¹⁾ Avec couverture de tuiles
- ²⁾ Avec couverture d'ardoises
- ³⁾ Plaques de placoplâtre clouées sur lattage, sans isolation des cavités
- ⁴⁾ Plaques de placoplâtre clouées sur lames ressorts, avec isolation acoustique PAVAPOR 22 mm

Exemple 1

Construction de toits

Epaisseur d'isolation (mm)

140	160	180	200
0.20	0.18	0.17	0.15
0.24	0.22	0.20	0.19

6.5	7.2	8.0	8.7
47 ¹⁾	47 ¹⁾	48 ¹⁾	49 ¹⁾
51 ²⁾	51 ²⁾	52 ²⁾	53 ²⁾

47 ³⁾	47 ³⁾	48 ³⁾	48 ³⁾
53 ⁴⁾	53 ⁴⁾	54 ⁴⁾	54 ⁴⁾

Exemple 2

Construction de parois

Epaisseur d'isolation (mm)

120	140	160	180
0.21	0.19	0.17	0.16
0.23	0.21	0.19	0.18

7.2	7.9	8.6	9.4
47 ³⁾	47 ³⁾	48 ³⁾	48 ³⁾
53 ⁴⁾	53 ⁴⁾	54 ⁴⁾	54 ⁴⁾

Constituants du PAVAFLEX

- Bois résineux (déchets de bois)
- Fibres de liaison (polyoléfine)
- Agent ignifuge

Présentation

Epaisseurs	Formats	Unité d'emballage
40 mm	125 x 57 cm	112 pièces / pal.
60 mm	125 x 57 cm	70 pièces / pal.
80 mm	125 x 57 cm	56 pièces / pal.
100 mm	125 x 57 cm	42 pièces / pal.
120 mm	125 x 57 cm	36 pièces / pal.
140 mm	125 x 57 cm	32 pièces / pal.
160 mm	125 x 57 cm	28 pièces / pal.
180 mm	125 x 57 cm	24 pièces / pal.
200 mm	125 x 57 cm	20 pièces / pal.

Caractéristiques du PAVAFLEX

Isolation en fibres de bois selon EN 13 171

Conductibilité thermique: λ_D 0.038 W/m K

Densité: ρ ~ 50 kg/m³

Facteur de résistance à la diffusion de vapeur: μ 5

Capacité thermique: c 2100 J/kg K

Coefficient de résistance au feu: AEAI 4.3

Classe de résistance au feu EN 13 501-1 E

Conseils et fournisseurs

Appelez-nous et demandez-nous d'autres documents pour le projet et la mise en oeuvre ou des renseignements directement par téléphone.

Les panneaux d'isolation PAVAFLEX s'obtiennent auprès des marchands de panneaux et de matériaux de construction.

Pavatex SA
Rte de la Pisciculture 37
CH-1701 Fribourg

Tél. +41 (0)26 426 31 11
info@pavatex.ch
www.pavatex.ch

Fax +41 (0)26 426 32 00
Téléfax commandes
0800 322 422

pavatex®

Construire. Isoler. Bien vivre.